

**Accueil**

**L'entreprise**

**Prestations**

**Références**

**Recrutement**

**Contact**

**Partenaires**



Contactez-nous :

02 43 68 27 82

[direction@bet-chaumont.fr](mailto:direction@bet-chaumont.fr)

Z.A. de la Gaufrie

23, rue du Pont au Chat

53000 LAVAL

Bienvenue

Créé en **1989**, le Bureau d'Etudes CHAUMONT est un bureau d'études techniques en Ingénierie de la Construction Métallique et Bois et de l'Enveloppe du Bâtiment.

**Nos domaines d'intervention :**

- Etudes de conception et d'exécution d'ouvrages métalliques et/ou bois.
- Serrurerie.
- Maîtrise d'œuvre technique des constructions métalliques et/ou bois.
- Suivi de travaux.
- Économie de la Construction Métallique et Bois.
- Diagnostics solidité de charpentes et bâtiments métalliques et/ou bois.
- Expertise technique.

**Nos zones d'intervention :**

Grand Ouest et région Centre  
France entière pour grands projets

**Nos valeurs :**

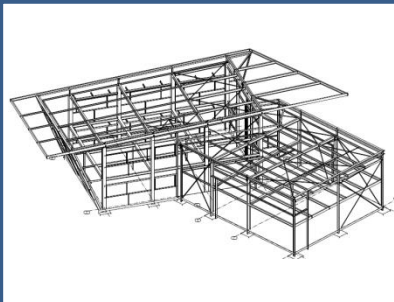
Grâce à la compétence et à l'expérience de nos équipes, le BET CHAUMONT vous assure une complète maîtrise de l'ensemble des exigences techniques, financières et spécifiques de tous les aspects du projet.

Nous sommes équipés de logiciels de calcul 3D nous permettant de modéliser, de dimensionner et de réaliser rapidement la Note de Calculs de la structure.

Nous travaillons également avec des logiciels de dessin 3D et 2D, afin de concevoir et d'établir rapidement tous les plans d'exécution de l'ouvrage. (Implantation, Ensemble, Détail, Débit, Assemblage, Montage et Métré).

Notre réactivité, notre rigueur, ainsi que la fiabilité et la qualité de notre travail sont nos points forts.

Restez connecté avec notre bureau d'études :



Accueil

**L'entreprise**

Prestations

Références

Recrutement

Contact

Partenaires

Présentation

Avec plus de 20 ans d'expériences, notre équipe est spécialisée dans l'étude et la conception de projets de bâtiments industriels, ouvrages d'art, administratifs, commerciaux et sportifs, maisons d'habitation en charpente métallique et / ou charpente bois.

Historique

Outre la conception intégrale d'un bâtiment neuf, nous pouvons effectuer des relevés sur site pour des extensions, vérifier des structures existantes suite à l'ajout ou à la modification des charges et calculer leur renforcement nécessaire.

Moyens

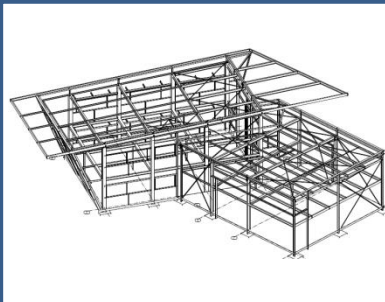
Localisation

Notre bureau est constitué de calculateurs et de dessinateurs travaillant sur le logiciel de calcul RSA ainsi que les logiciels de dessin AUTOCAD et TEKLA XSTEEL.

L'équipe

Nos clients

Informations



Accueil

**L'entreprise**

Prestations

Références

Recrutement

Contact

Partenaires

Présentation

Moyens informatiques :

Logiciel de dessin :

Historique



Moyens

Logiciel de calcul :

Localisation



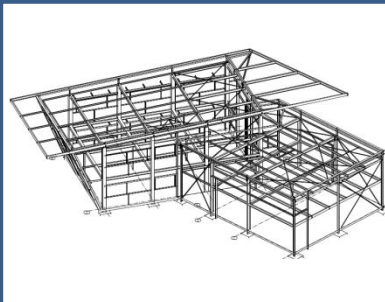
L'équipe

Logiciel de chevilles :

Nos clients



Informations



Accueil

**L'entreprise**

Prestations

Références

Recrutement

Contact

Partenaires

Présentation

Historique

Moyens

Localisation

L'équipe

Nos clients

Informations

Normes (Cahiers des prescriptions techniques - Règles calcul) :

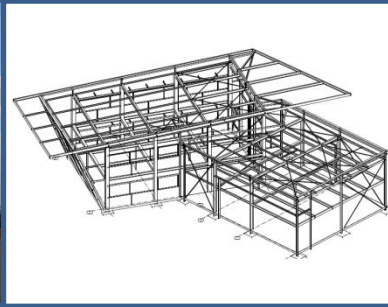


Divers :



**Moyens techniques :**

- Stations de travail.
- Lasers.
- Niveaux laser 360°.
- Caméra pour sondage de canalisations.
- Sécurité individuel (Casque, harnais, combinaisons, etc.)



Accueil

**L'entreprise**

Prestations

Références

Recrutement

Contact

Partenaires

Présentation

Historique

Moyens

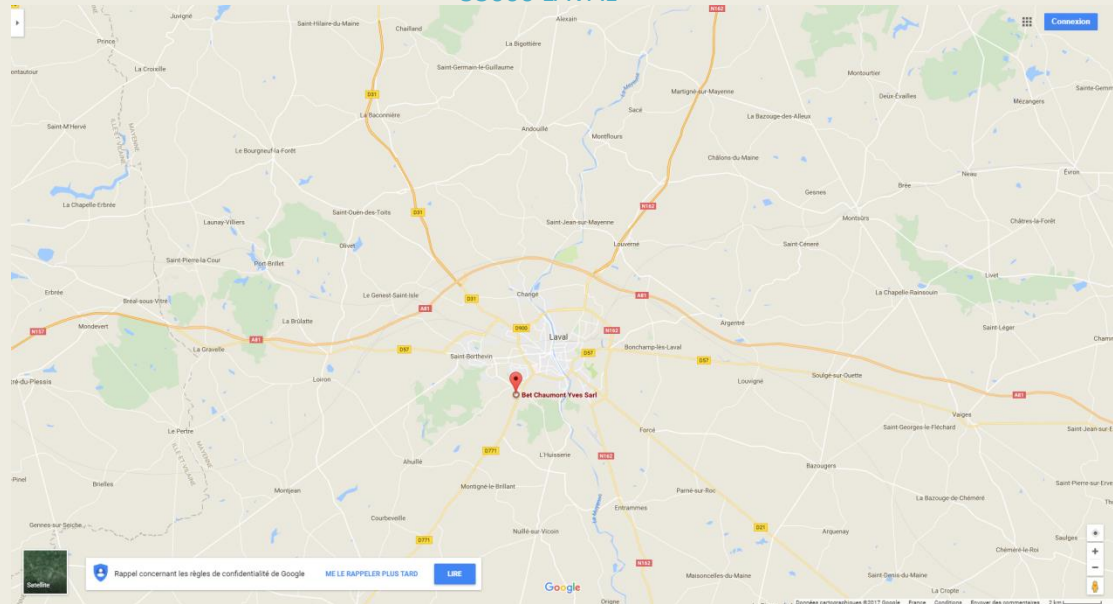
Localisation

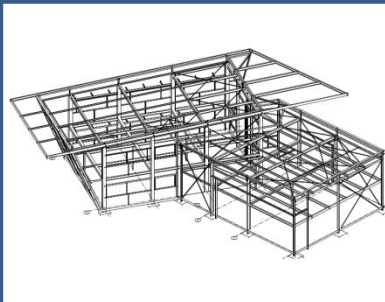
L'équipe

Nos clients

Informations

Z.A. de la Gaufrie  
23, rue du Pont au Chat  
53000 LAVAL





Accueil

**L'entreprise**

Prestations

Références

Recrutement

Contact

Partenaires

## Présentation

Le **BET CHAUMONT** réunit 7 professionnels compétents, passionnés par leur métier et motivés par le challenge que représente chaque nouveau projet.

## Historique

**Gérante** (Fonctions : Commercial, gestion et ressources humaines) :

- Mme CHAUMONT Marie-Christine.

## Moyens

**Directeur** (Fonctions : Chargés d'affaires, encadrement, devis) :

- Mr CHAUMONT Jean-Yves.

## Localisation

**Chargé d'affaire** (Fonctions : Chargés d'affaires, suivi de dossiers, devis) :

- Mr BERSON Damien.

## L'équipe

**Calculateurs** (Fonctions : Conception et calcul de structures, rédaction d'appel d'offres) :

- Mr DROFF Mickaël (Ingénieur calculateur).
- Mr PIROT Maël (Ingénieur calculateur).

## Nos clients

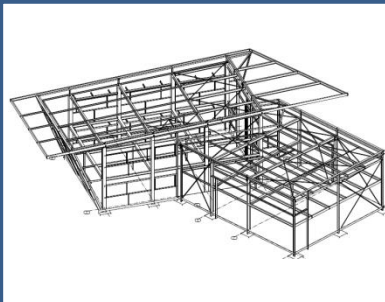
**Dessinateurs** (Fonctions : Conception et réalisation de plans de structures, traçage) :

- Mr HALBERT Franck (Dessinateur).
- Mr HEUVELINE Didier (Dessinateur).

## Informations

Afin de rester au fait des évolutions techniques et réglementaires, notre BET s'implique fortement dans la formation continue de ses collaborateurs :

- Réglementation Eurocodes 3 Structures métalliques.
- Réglementation Eurocodes 5 Structures Bois. et Eurocodes 8 Sismique,
- Réglementation Eurocodes 8 Sismique.
- Mise à niveau et/ou approfondissement sur logiciels de dessin (TEKLA) et de calculs (ROBOT).
- Salons professionnels.



[Accueil](#)

[L'entreprise](#)

[Prestations](#)

[Références](#)

[Recrutement](#)

[Contact](#)

[Partenaires](#)

Présentation

L'activité diversifiée de notre Bureau d'Etudes nous permet de travailler pour et/ou en étroite collaboration avec :

Historique

Moyens

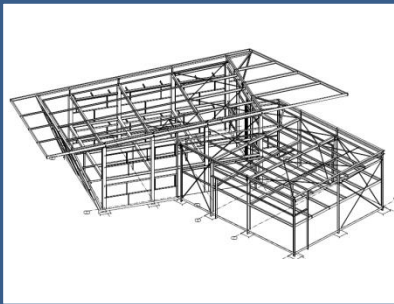
Localisation

L'équipe

Nos clients

Informations

- Les Architectes.
- Les Bureaux d'Etudes généralistes.
- Les Maîtres d'Ouvrage publics ou privés (villes, conseils généraux, etc.).
- Les Maîtres d'Œuvre.
- Les Entreprises générales.
- Les cabinets d'Experts judiciaires, Experts en assurance.
- Les charpentiers métalliques.
- Les charpentiers bois.
- Les serruriers.



Accueil

L'entreprise

**Prestations**

Références

Recrutement

Contact

Partenaires

Le Bureau d'Etudes CHAUMONT est un bureau d'études techniques en Ingénierie de la Construction Métallique et Bois et de l'Enveloppe du Bâtiment :

- Mission **Appel d'Offres** (suivant devis) :
  - Réaliser des métrés quantitatifs.
  - Réaliser des descriptifs d'ouvrage.
  - Réaliser les estimatifs financiers.
  - Réaliser des relevés de bâtiments existants (sur site) au besoin.
  - Participer aux réunions d'Avant Projet.
  - Trouver des solutions techniques suivant le budget défini.
  - Prévoir la structure nécessaire à la bonne stabilité du bâtiment.
  - Proposer des modifications aux clients si besoin (demande pas réalisable ou peu judicieuse).
  - Réaliser les descente de charges.
  - Réaliser les plans d'Appel d'Offres.
  
- Mission **Exécution** (suivant devis) :
  - Réaliser les descentes de charges et notes de calculs.
  - Modéliser les structures bois et /ou métallique (travail en collaboration avec les différents corps d'état).
  - Réaliser des relevés de bâtiments existants (sur site) au besoin.
  - Participer aux réunions de chantier si besoin.
  - Trouver des solutions techniques suivant le budget défini.
  - Réaliser les plans d'Exécution.
  - Réaliser le traçage de la structure suivant la mission demandé.
  
- Mission **Diagnostic** (suivant devis) :
  - Réaliser des relevés de bâtiments existants (sur site) au besoin (relevés de cotes et photographiques).
  - Modéliser les structures bois et/ou métalliques.
  - Réaliser les notes de calculs de vérification et de renforcement le cas échéant.
  - Etablir les plans de l'état existant et après renforcement le cas échéant.
  - Participer aux réunions de chantier si besoin (avec les assureurs et avocat par exemple).
  - Rédiger les rapports de diagnostic technique.
  - Proposer des solutions de renforcement avec fourniture d'un dossier technique (y compris mode opératoire).
  
- Mission **Maitrise d'Œuvre** (suivant devis) :
  - Suivre les travaux.
  - Trouver des solutions techniques vis-à-vis des problèmes rencontrés.
  - Participer aux réunions de chantier en présence des différents corps d'état.
  - Rédiger les compte-rendu de chantier.